

Ugecam PACA



UGECAM PACA
83610 Collobrières
04 94 13 55 00

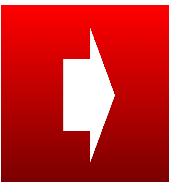
OPERATION

Réhabilitation bâtiment A6

Bureau SPS et Contrôle technique

Maître d'oeuvre

Cabinet SNAPSE
140 Rue du mas de fustier
83390 PUGET VILLE
Tél : 04 94 28 28 28
Fax : 04 94 13 86 30



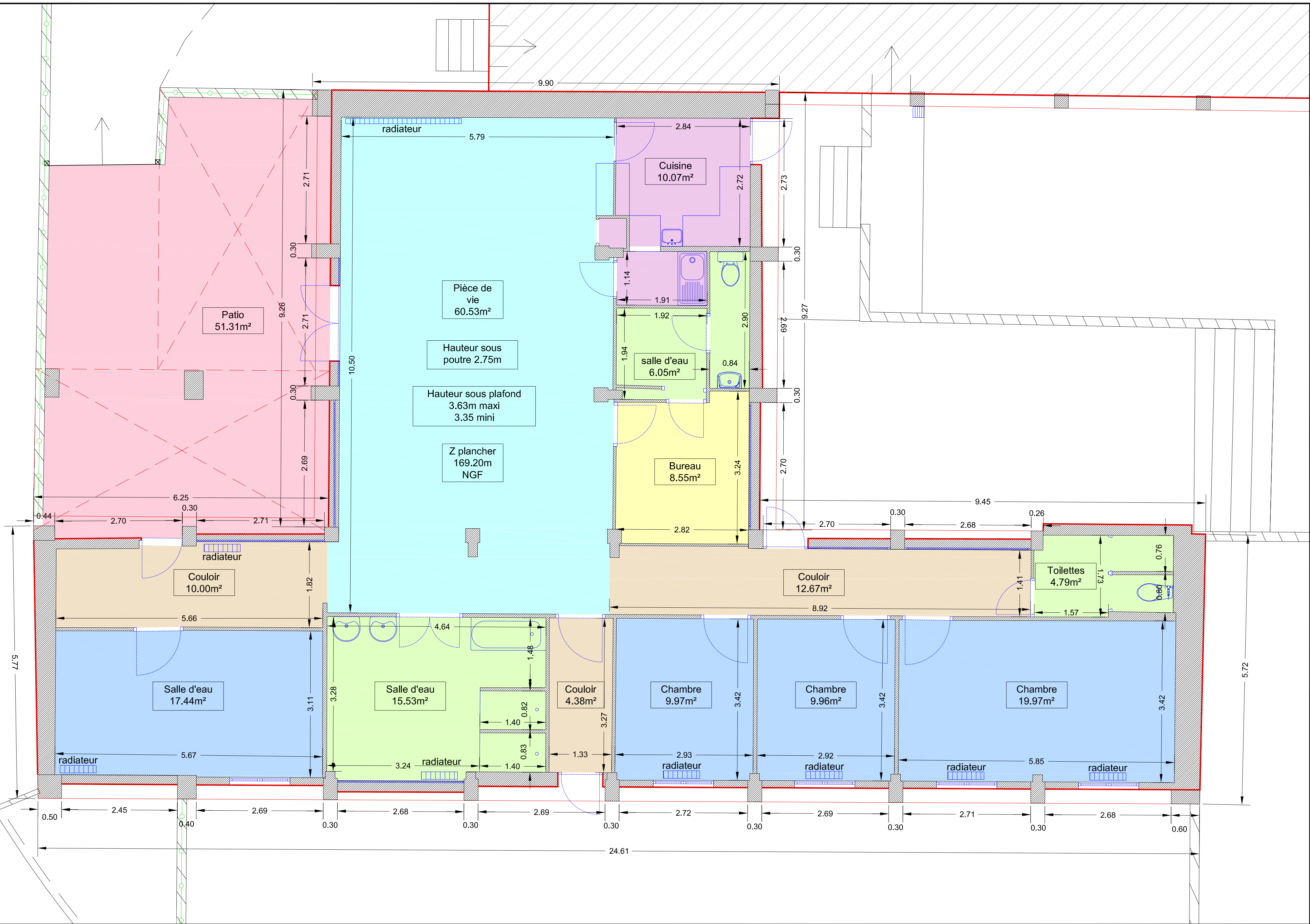
ECH : 1/50e		Code Dossier : Réhabilitation bâtiment A6				21/04/2023
		MODIFICATIONS :				Pièce 02
	Indice	Date	Auteur	Vérificateur	Observations	

PLAN D'INTERIEUR

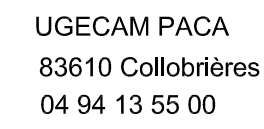
FICHIER :
Approuvé par :

Toute reproduction même partielle est interdite sans l'accord écrit des auteurs (Loi du 11.03.1957)

PLAN D'INTERIEUR

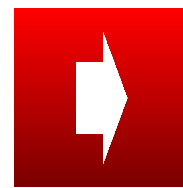


Ugecam PACA



Réhabilitation bâtiment A6

Cabinet SNAPSE
140 Rue du mas de fustier
83390 PUGET VILLE
Tél : 04 94 28 28 28
Fax : 04 94 13 86 30



Pièce 04

PLAN DE TOITURE

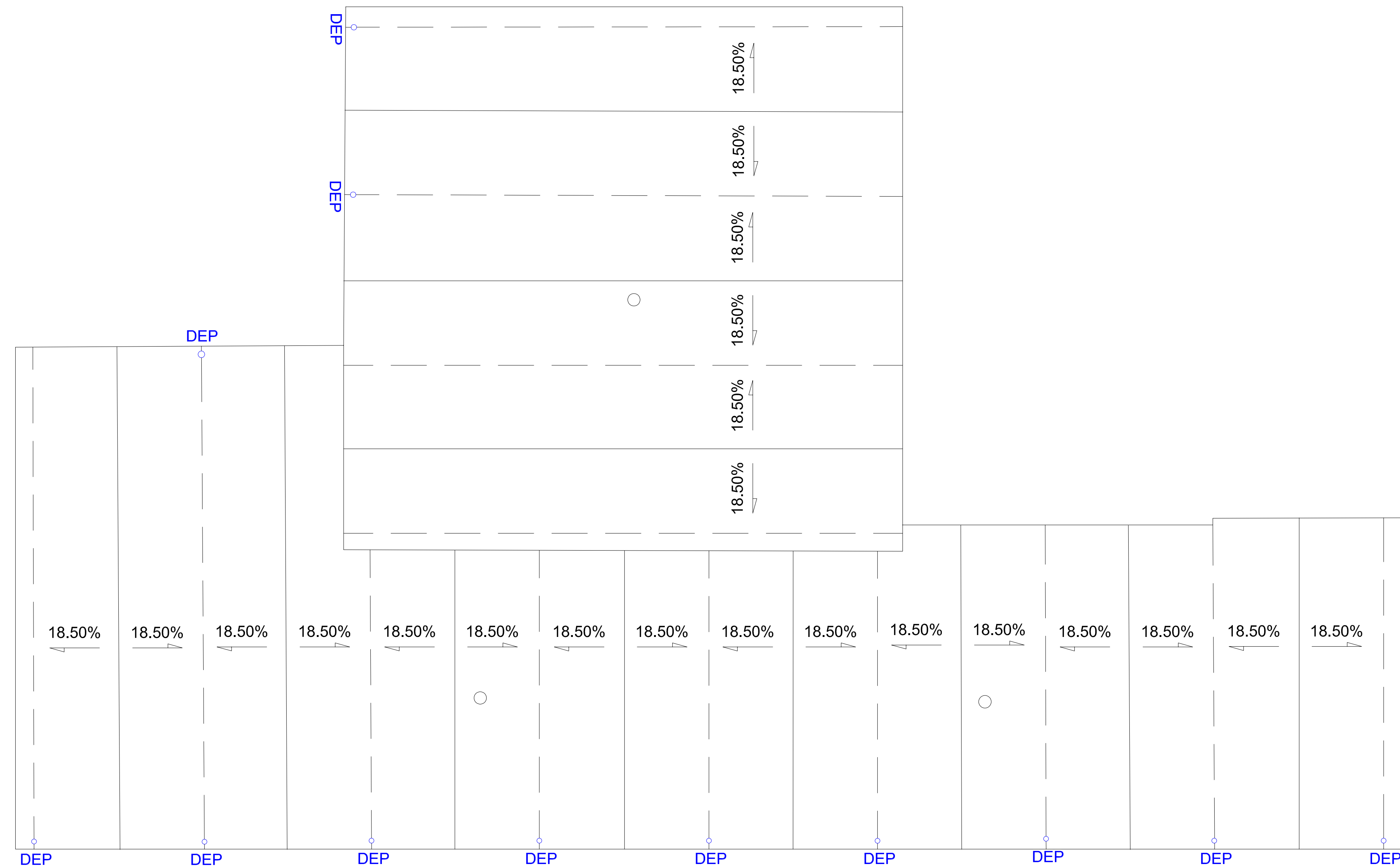
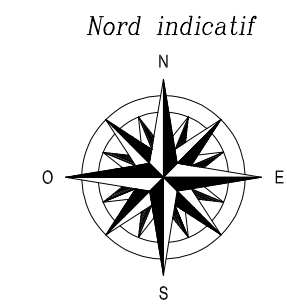
FICHER :

Approuvé par :

Toute reproduction même partielle est interdite sans l'accord écrit des auteurs (Loi du 11.03.1957)

PLAN DE TOITURE

Toiture



Maitre d'Ouvrage

Ugecam PACA



UGECAM PACA
83610 Collobrières
04 94 13 55 00

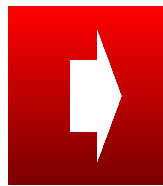
OPERATION

Réhabilitation bâtiment A6

Bureau SPS et Contrôle technique

Maitre d'oeuvre

Cabinet SNAPSE
140 Rue du mas de fustier
83390 PUGET VILLE
Tél : 04 94 25 28 28
Fax : 04 94 13 86 30



ECH : 1/50e	Code Dossier : Réhabilitation bâtiment A6	21/04/2023
MODIFICATIONS :		
Indice	Date	Auteur
		Vérificateur
		Observations

Pièce 03

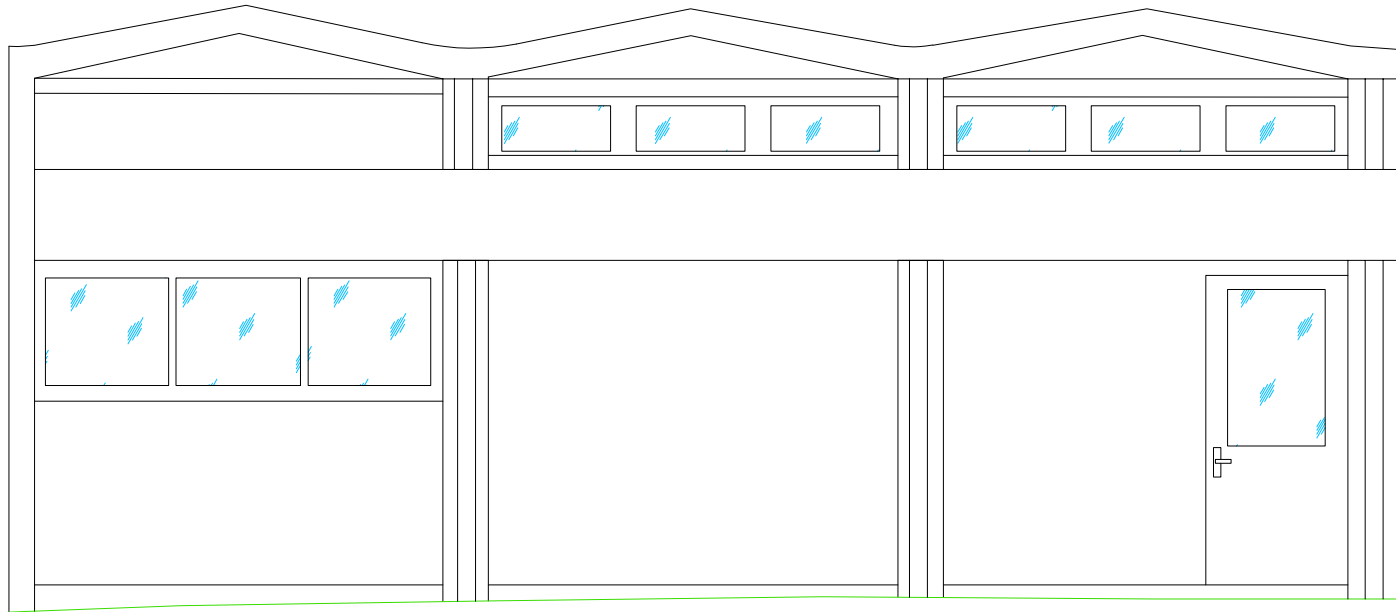
PLAN DE FACADES

FICHER :
Approuvé par :

Toute reproduction même partielle est interdite sans l'accord écrit des auteurs (Loi du 11.03.1957)

PLAN DE FACADES

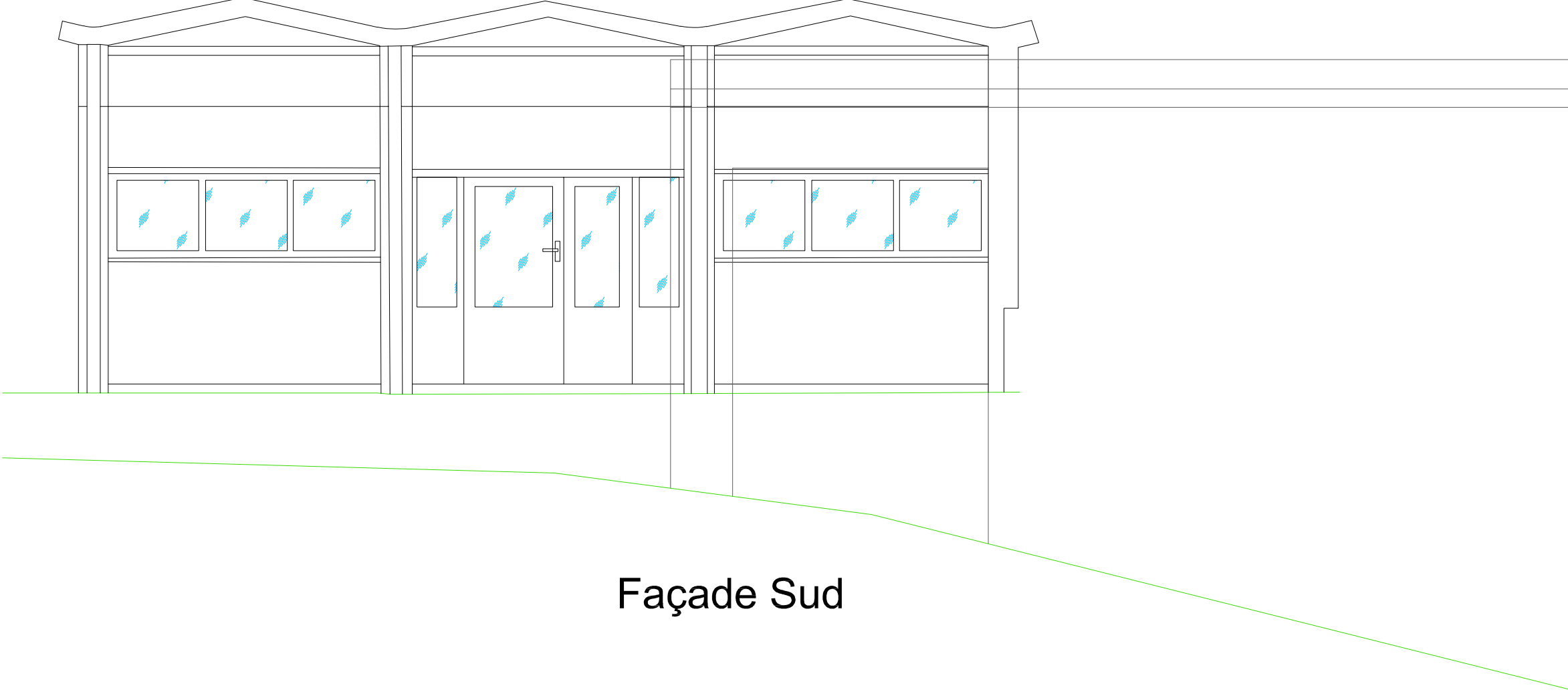
Façade Est



Façade Nord



Façade Ouest



Façade Sud

